



微型地球 屋久島

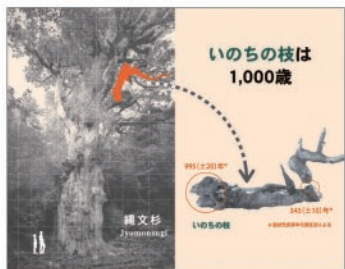
屋久島上聳立著九州最高峰宮之浦岳(海拔1,936公尺)，島周長130公里，面積500平方公里，島上的九成皆為森林，是位於海上的山塊。

屋久島現身於約1,550萬年前，由孕育自岩漿的花崗岩塊將海底沉積岩推出海面而形成。

其雖為亞熱帶島嶼，但山頂的氣候卻相當於北海道地區，因此可一窺日本自然環境的縮影。



於2005年折斷的繩文杉樹枝，作為一大線索，可從中探索生長數千年的巨木生命力與森林的形成，因而被命名為「生命樹枝」。



繩文杉的種子

## 繩文杉 生命樹枝

巨木的生命  
綿延傳承

### 原創 博物館商店

販賣只有在此才能買到的雜貨小物，以及可徹底認識屋久島、屋久杉的原創書籍。

森林機器人

屋久猿鑰匙圈

可愛的時鐘

飛魚手機吊飾

屋久杉自然館原創明信片

原創書籍  
①微型地球 屋久島  
②屋久島屋久杉故事  
③屋久杉巨樹、名木

屋久杉自然館視覺文本 屋久杉

清楚易懂，頗受好評！



別館收藏曾於1985筑波國際科學技術博覽會中展出的巨大樹墩，並設有製作原創周邊商品的手工藝品室。

### ◆屋久杉路程

紀元杉 屋久杉樂園 屋久杉自然館 至宮之浦、機場

約15分鐘 約30分鐘 約5分鐘

### ◆入館指南

- 開館時間/9:00~17:00 (最終入館時間16:30)
- 入場費/大人600日圓、大學生與高中生400日圓、國中生與小學生300日圓 (團體達20人以上時，每人予以折價100日圓)
- ※針對團體、集團旅客，將提供館內導覽，敬請事先聯絡。
- 休館日/每月第1個週二、歲末年初 (12月29日~1月1日)

## 屋久杉自然館

郵遞區號891-4311鹿兒島縣熊毛郡屋久島町安房2739-343  
TEL 0997-46-3113 FAX 0997-46-3168  
URL <http://yakusugi-museum.com/>



樹高25.3公尺、樹胸圍16.4公尺/繩文杉

# YAKUSUGI MUSEUM 屋久杉自然館

屋久島 [繁体字]

世界遺產登錄地/10,747公頃

## 屋久杉探險館

屋久杉森林並非未經人工雕琢的秘境。屋久島居民在500年前就會砍伐巨木，以維持生計。其中即蘊藏著巧妙的森林生態與居民的關聯。



### ● 1,660歲的屋久杉

據說杉樹為日本固有植物，屬於杉科，而自然生長於屋久島山地的杉樹便稱之為屋久杉。

樹幹橫斷面切片的年輪有1,660道，其中心部分直徑約37公分，而年輪多達500道，可知其成長甚為緩慢。成長緩慢的屋久杉材質細密，擁有許多樹脂成分，不容易腐朽，一般認為因此而長壽。



### ● 屋久杉 森林的演變

從江戶時代的砍伐遺跡中孕育出「小杉」，使得森林於焉重生。之後經過大量採伐，迎來有效利用生態系的林業時代。



### ● 山樵具

傳自江戶時代的山林業者（樵夫）工具種類十分豐富。與九州各地相同，主要使用土佐的刀具。



### ● 用剝皮原木比較各地的杉樹

即便樹幹粗細相同，樹齡也可能各有不同。比較年輪之後，便可知屋久杉孕育自營養較為貧瘠的花崗岩山，因此成長甚為遲緩。



### ● 採伐屋久杉用的大型鉋

此鉋於1956年引入屋久島，全長2公尺、重量20公斤，為相當珍貴的資料，創造了以機械化進行大量採伐的歷史。



### ● 屋久杉平木

平木是以屋久杉打造而成的長條形屋頂建材，曾於江戶時代大量製造。在支撐人們生計的同時，也作為年貢上繳，是相當重要的產物。

砍伐筆直的屋久杉，以刀具鋸成細條，打造出平木，再用人力背到海岸地區來。而採伐遺跡如日照良好，還能順利孕育出稱之為「小杉」的年輕屋久杉。

目前可見的屋久杉，大多為被判斷不適合加工而留下的異形巨木，以及孕育自採伐遺跡、誕生於江戶時代的小杉群。

### 軌道斗車、柴油機關車



不僅用來搬運屋久杉，同時也搬運生活物資，還是居民的代步工具。

### 太空屋久杉

2000年2月12日時曾有一批屋久杉種子與太空人毛利衛一同飛上太空，而太空屋久杉便是由這些種子孕育而成的杉樹。附有NASA的證明書。



不容錯過!

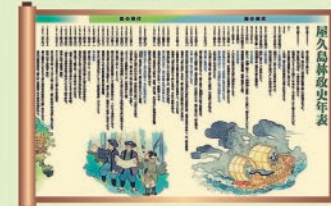
## 專門展示室

諸如推動運用屋久杉的聖人泊如竹之影片圖畫故事、林政史年表、以CG重現威爾遜杉、小杉谷的介紹等，以各種介紹方式作為線索，可從多元角度學習運用屋久杉的歷史。

### ● 重現威爾遜杉之CG



### ● 屋久島林政史年表



### ● 小杉谷與森林軌道



1967年的小杉谷



透過軌道斗車搬運屋久杉



透過鉋進行採伐

1924年，在誕生於安房川上游的小杉谷採伐基地中亦設有學校，巔峰時期曾有約500人居住於此。到了1970年，隨著日本國有林事業的縮減，也為此地長達半世紀的歷史畫下句點。

It's New!

### 屋久島 森林與人之物語

利用香味豐富的屋久島杉樹建成的獨特展示區。將展示屋久杉土埋木搬運的珍貴照片及新製作的影像「森林與人之物語」。



【屋久杉探險館】

It's New!

### 機關裝置「地杉工藝品」

展出了透過聲音及節拍展現屋久島自然的機關裝置。利用大小不一的幾個齒輪運送的木球或玻璃球，輕快地沿著地杉的軌道運轉。



【自然全景館】

### 藝廊

在藝廊可欣賞到以屋久杉打造而成的木材構件，這裡也會舉辦發表文藝事業成果的特別展覽。此外，亦會播放關於小杉谷或採伐屋久杉的歷史性珍貴影像。