

取扱説明書

保管用
保証書付

USB Type-C コンセント用充電器2.4A

お買い上げいただき、誠にありがとうございます。ご使用前に、必ずこの取扱説明書をお読みいただき、正しくお使いください。保証を受ける場合に必要となりますので、ご購入時のシートなどと一緒にご覧になっておきます。お読みになった後は、お使いになる方いつでも見られるように必ず保管してください。

【使用に際してのご注意】

本製品の故障、またはその使用によって生じた直接、間接の損害については弊社は責任をおもいません。本製品を使用中に発生したデータやプログラムの消失、または破損についての保証はいたしません。定期的なバックアップなど対策をあらかじめ行ってください。本製品は医療や輸送など、人命及び高度な信頼性を必要とする設備や機器に使用することは推奨されていません。これらの用途に本製品を使用しないください。本製品は電気を消費しますので、発火する危険があります。異常を感じた場合は、接続してある機器から取り外し、弊社お客様センターへご連絡ください。

安全上のご注意

ここに記載の注意事項は、製品を安全に正しくお使いいただき、誤った取り扱いによる人への危害や財産への損害を未然に防止する為のものです。

警告

『誤った取り扱いをすると、人が死亡または、重傷を負う可能性が想定される内容』を含めて、示してはならないこと』を示しています。

- 指定の用途以外に使用しないこと。
- 分解・改造・ショート(短絡)させるなどは絶対に行わないこと。
- AC100V～240Vの家庭用コンセント以外に接続しないこと。
- 使用中に雷が鳴り出したら本製品に触れないこと。落雷により感電する恐れがあります。
- 濡れた手で触ったり、水などの液体で濡らさないこと。
- 内部に液体・金属などの異物が入ることのないようご注意ください。
- 火に入れたり、電子レンジやオーブンで加熱しないこと。
- 火の近くや直射日光の当たる場所など、高温になる場所で使用しないこと。
- 重い物を載せたり、投げたり、落下や叩くなどの衝撃をあてないこと。
- 万が一使用中に異常な発熱や臭い、変形などが生じた場合は、直ちに使用を中止し、以後は使用しないこと。火災や事故・故障の原因となります。

注意

『誤った取り扱いをすると、人が傷害を負う可能性や物的損害の発生が想定される内容』を含めて、使用上の注意を示しています。

- 本製品の接続口の接続点には直接触れないください。
- 使用前に、接続口にゴミや金属片の付着など異常がないか必ず確認し、異常がある場合は接続しないでください。
- 凍結・結露しない安定した使用環境(温度0℃～35℃範囲内の屋内)でご利用ください。
- いたずらや誤飲などを避けるため、子供や幼児の手の届かない所に保管し、直射日光の当たる場所や高温多湿の場所に放置しないでください。
- 接続中に対象機器を使用する時は、ケーブルや接続部分に負担がかからないように配慮してください。
- 一回の使用時間は3時間以内を目安にしてください。
- 長時間接続したままや過度に連続のご使用は、おやめください。
- 充電終了後に充電器を接続したまま放置しないでください。
- 消費と充電を繰り返し、機器のバッテリーに負担をかける劣化を早める恐れがあります。
- 定格電流を超えて使用したり、ショートした時は、保護回路が働きます。保護回路が働いた時は、速やかに全ての接続を取りはずしてください。
- 原因が判明し原因が取り除かれて、本製品及び各機器に破損や異常がないことが確認できるまで使用しないでください。
- お手入れの際は水または薄めた中性洗剤を柔らかい布などにつけ、よく絞ってから拭いてください。
- シンナー・ベンジン・アルコールなどを使わないでください。変形、変色の原因となります。

株式会社トップランド 〒427-0033 静岡県伊東市相賀2508-23
本製品は全て厳密な検査してからお届けしておりますが万一、初期動作に不備があった場合は、代金と交換いたします。

品名:USB Type-C コンセント用充電器2.4A	
型番:CHCAC24-WT	
保証対象:本体	保証期間:ご購入日から1年
◆ご購入日	年 月 日
◆お客様お名前	フリガナ
◆ご住所	〒
◆TEL	
◆ご購入先名	
お問い合わせ/お客様センター 03-5501-1695	
受付時間:平日午前9時～午後5時(祝祭日、季節休業日を除く)	

無料修理交換規定

1. 保障期間内でも次のような場合には有料の修理交換となります。
 - ① ご使用上の誤り、または改造や不当な修理による故障及び破損、
 - ② お買い上げ後の不適切な取扱い(例:落下など)をされた場合の故障及び破損。
 - ③ 火災・地震・落雷などによる天災地変ならびに公害や異常電圧、その他外部要因による故障及び破損。
 - ④ 業務用として使用、あるいは一般家庭以外に使用された場合の故障及び破損。
 - ⑤ ご購入の年月日、ご購入先名が記入されたレシート、領収書、販売証明書等の添付がない場合。
 2. ご贈答品などで、ご購入先が不明な場合には、弊社お客様センターへご相談ください。
 3. 本書は日本国内においてのみ有効です。
This warranty is valid only in Japan.
 4. 本書は再発行いたしませんので、紛失しないよう大切に保管してください。
- ◎この保証書は、上記の条件のもとにおいて、同等品との交換を行うことをお約束するものです。従って、お客様の法律上の権利を制限するものではありません。◎お客様の個人情報(商品名、修理・交換に関するご連絡、修理・交換業務以外の目的には使用いたしません。)
- ◎不明な点、お問い合わせ、交換を依頼される場合は、表記の弊社お客様センターへご連絡ください。

お求めになる前にご確認ください。

- 機器の電源が全く入らない(セーフモードなど)の時は、使えない場合があります。● 接続する機器の組み合わせや特性、ご使用になるケーブルによって充電できない場合があります。● 機器のバッテリーパックは必ず装着状態でご利用ください。● 電子機器は、突然に故障や障害が発生することがあります。本製品の使用に際しては、メモリーやリセット機能などの障害に対して、必ず救済措置が取れる状態でご使用ください。また、これらに関する保障はいたしかねますので、あらかじめご了承のうえ、ご利用ください。

【各部の名称】

＜充電器本体＞



USB-A 出力ポート×2(smart IC対応)

2ポートで合計最大まで2.4Aまで使用できます。

接続されたスマートフォン(Android 端末とその端末)を自動で判別し、その機器に合わせた最適な充電ができます。

◎定格電流を超えると保護回路が働き出力を停止します。

＜付属品＞

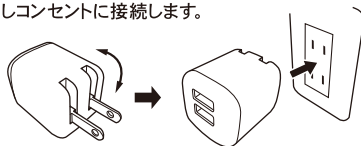
USB-Aコネクタ

USB Type-Cコネクタ



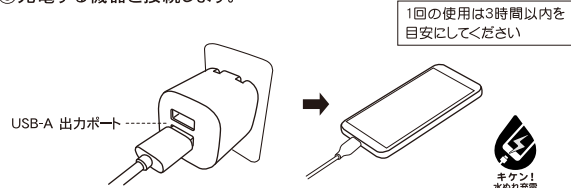
【使いかた】裏面の安全上のご注意を必ずお読みください。

① プラグを引き出しコンセントに接続します。



② 充電器本体のUSB-Aポートに付属のUSBケーブルを接続します。

③ 充電する機器と接続します。



- ◎ 付属ケーブル以外を使用した場合、充電できない機種や充電能力が低下する場合があります。
- ◎ 機器によっては2台同時使用ができない場合があります。

④ 充電終了後、全ての接続を取り外してください。

☆安全のため使用後は必ずコンセントから取り外してください。