

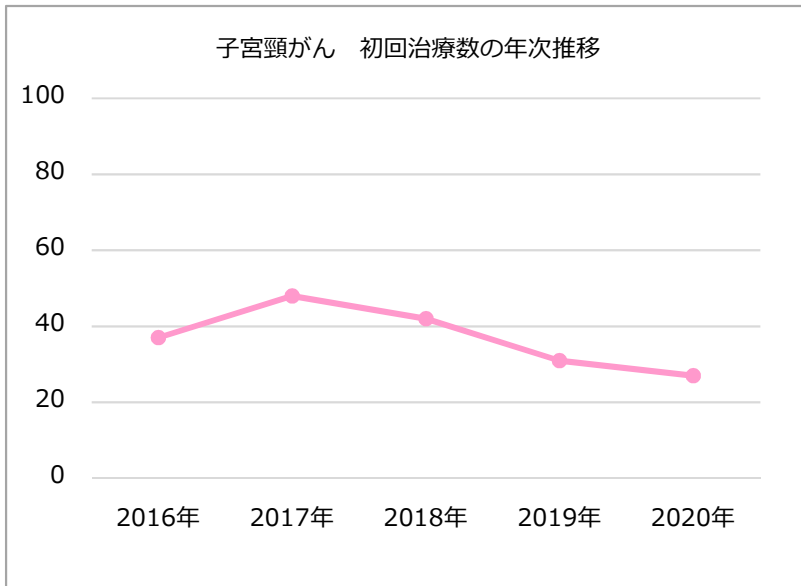


「院内がん登録」からわかる

君津中央病院のがん診療 ～2020年 子宮頸がん～

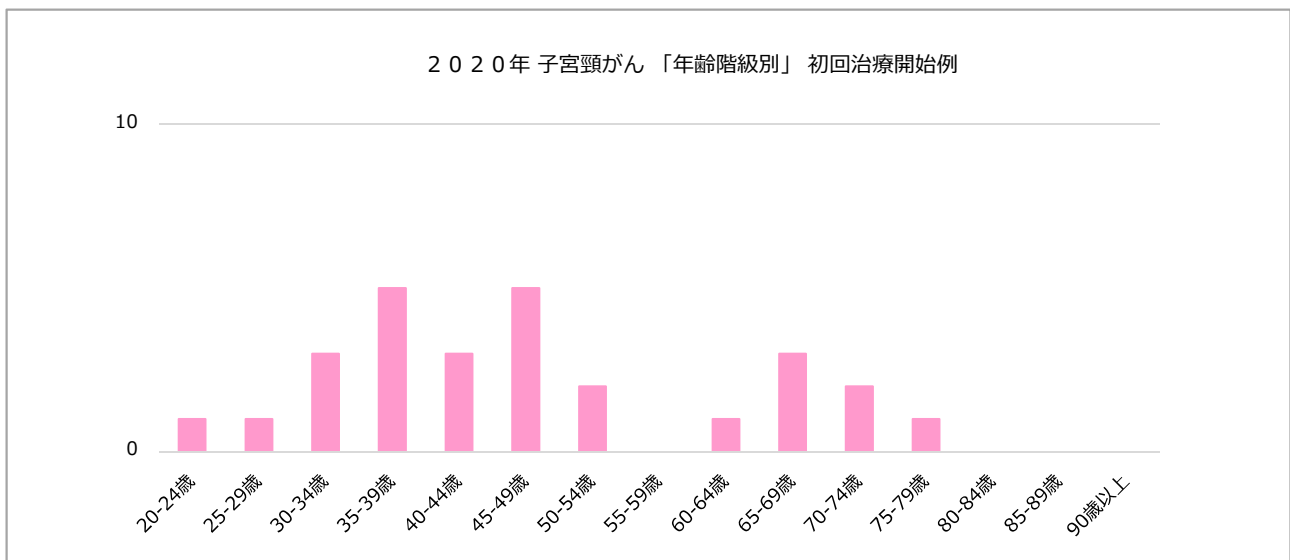
当院は、お住いの地域によって提供されるがん医療の質の差をなくすことを目的として地域ごとに設置されている「地域がん診療連携拠点病院」です。「地域がん診療連携拠点病院」の指定には、様々な要件が定められており、「院内がん登録」の実施もその一つです。「院内がん登録」は、施設が持つがん診療の機能を明らかにしてその情報を分析することにより、質の高いがん診療の体制づくりに役立てられることを目的に、実施されています。この「院内がん登録」のデータを基に、当院の2020年の子宮頸がん診療の実態をお伝えします。

子宮頸がん 初回治療数の年次推移



左のグラフは、当院で子宮頸がんの初回治療を開始する方の数を示したものです。

2020年 子宮頸がん 「年齢階級別」 初回治療開始例

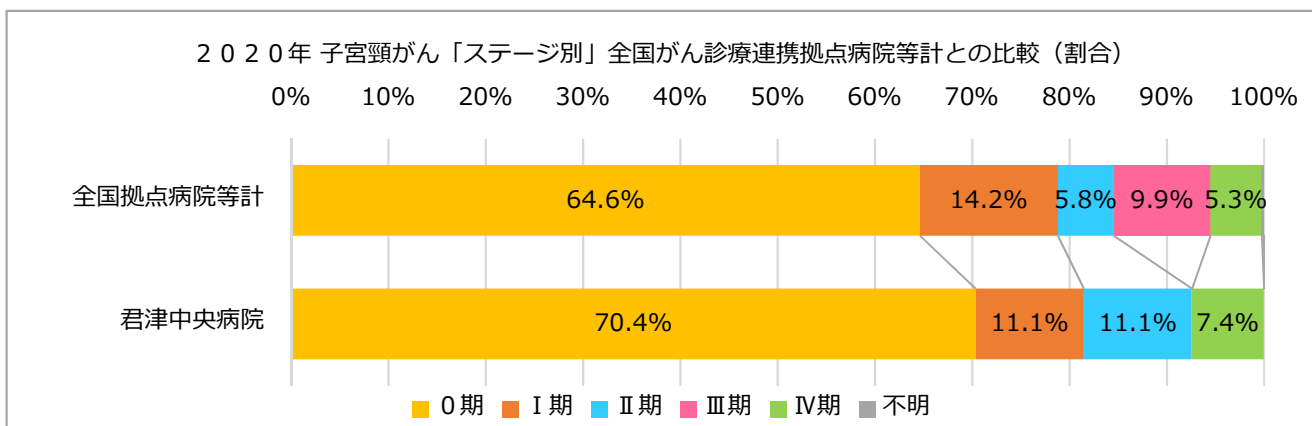


上のグラフは、当院で初回治療を開始した子宮頸がんの方の年齢を示したものです。当院の平均年齢は、47.2歳です。子宮頸がんは、他のがんと比べると若い世代に発症することが多いです。

<がんのステージについて>

がんの進行の程度は、「ステージ（病期）」として分類し、ローマ数字で表記することが一般的です。子宮頸がんは、進行するにつれて0期からIV期に分類されます。院内がん登録は、UICC TNM分類という国際分類及び院内がん登録のルールに従い集計しています。よって、日本で一般的に用いられている「取扱い規約分類」と異なる場合があります。また、本資料では、がんの治療開始時におけるもっとも確からしいステージである、「臨床ステージ（治療前の臨床診断）」に「術後病理学的ステージ（手術結果による診断）」を加味した、「総合ステージ」を用いています。

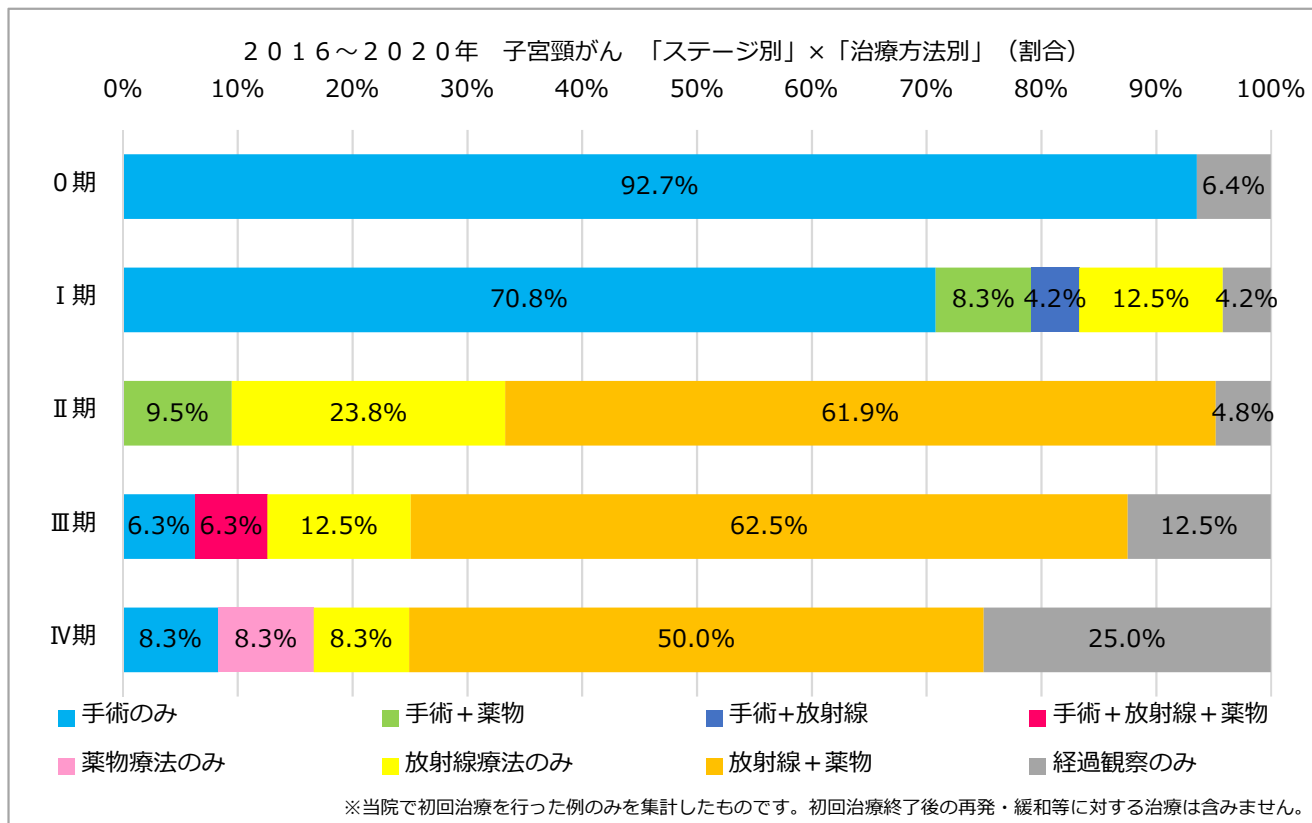
2020年 子宮頸がん「ステージ別」全国がん診療連携拠点病院等計との比較（割合）



上のグラフは、子宮頸がんの初回治療開始時点でのステージを示したものです。子宮頸がんは、異形成といわれるがんの前段階の状態やがんが表面だけにある状態（0期）で発見されることが多いです。

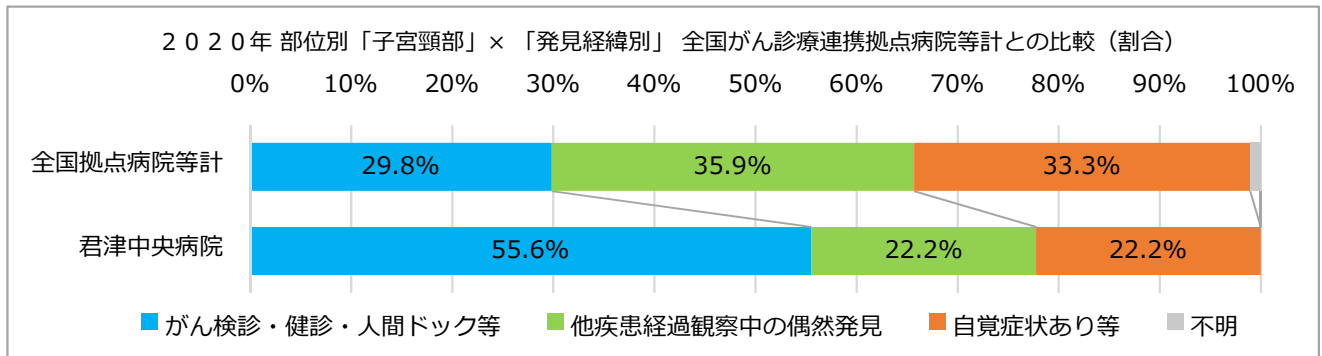
2016～2020年 子宮頸がん「ステージ別」×「治療方法別」（割合）

※症例数が少ないため、2016～2020年の累計値を用いています。



子宮頸がんの治療には、手術、放射線、薬物療法があります。治療法は、がんの進行の程度、全身状態、年齢、患者さまの希望などを考慮して決めていきます。

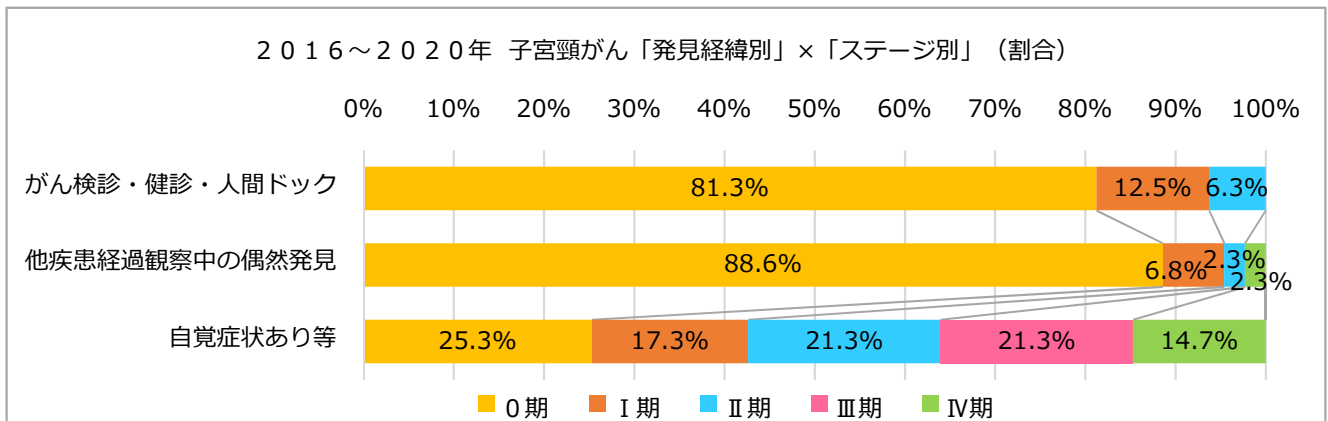
2020年 部位別「子宮頸部」×「発見経緯別」 全国がん診療連携拠点病院等計との比較（割合）



上のグラフは、子宮頸部に発生した腫瘍が、がんと診断されるきっかけを示したものです。当院を受診する子宮頸がんの方の約半数が、「がん検診・健診・人間ドック」を契機にがんが発見されており、全国拠点病院等計の29.8%に比べると高いです。

2016～2020年 子宮頸がん「発見経緯別」×「ステージ別」（割合）

※症例数が少ないため、2016～2020年の累計値を用いています。



上のグラフは、当院で初回治療を開始した子宮頸がん症例について発見経緯別にがんの進行度を示したものです。「がん検診・健診・人間ドック」と「他疾患経過観察中の偶然発見」は0期の早期発見が多いのに対して、自覚症状があつて受診する場合は、がんが進行してから発見されることが多いです。

国は、がん検診の効果について評価を行い、がんによる死亡を減らすことができると科学的に認められた5つのがん検診を市町村の事業として行われるよう、指針を示しています。「子宮頸がん検診」はそのうちの1つで、検査方法は「細胞診」です。「子宮頸がん検診」の対象となる年齢、実施時期、実施場所、検査方法、費用負担等は、お住いの市町村にご確認ください。なお、「子宮頸がん検診」により精密検査が必要（要精検）と判定されたら、必ず精密検査（組織診など）を受けてください。「症状がない」という理由で精密検査を受けないと、がんを放置してしまう可能性があります。

君津中央病院の人間ドックでは、「子宮頸がん検査（頸部細胞診）」を行っております。子宮頸がんは、ヒトパピローマウイルス（HPV）の感染が関連しています。ごく一部で感染が持続した場合、前がん病変（異形成）を経て、子宮頸がんになります。子宮頸がんに罹患する人は、わが国の女性のがんの中でも比較的多く、当院でも30～40歳代で増加傾向にあります。子宮頸がんは、早期発見が可能ながんでもありますので、人間ドック受診の際には「子宮頸がん検査」を追加することをお勧めします。

早期の子宮頸がんは自覚症状がないことが多いですが、不正出血や月経が不規則などの症状がある場合には、すぐに医療機関を受診してください。当院を受診する際には、かかりつけ医の紹介状や検査結果をお持ちくださいますようお願いいたします。

<君津中央病院人間ドックのご予約方法>

直接ご来院いただくかお電話にてお申し込みください。

- ・ 受付場所：2階公衆衛生科人間ドック受付
- ・ 電話：0438-36-1071（内線2804）
- ・ 受付時間：平日 10時～16時