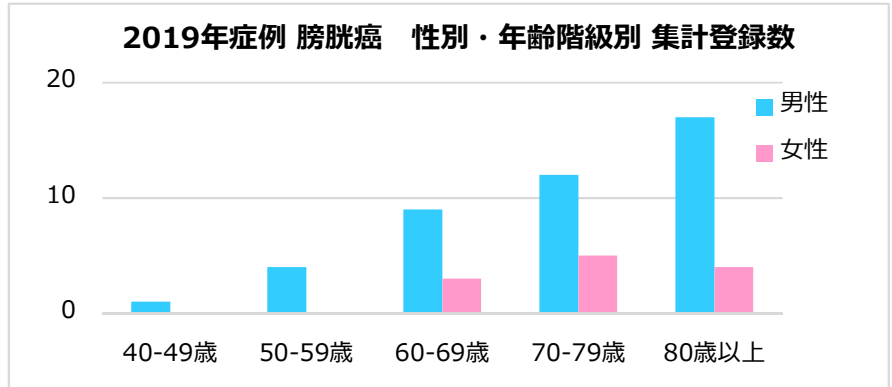
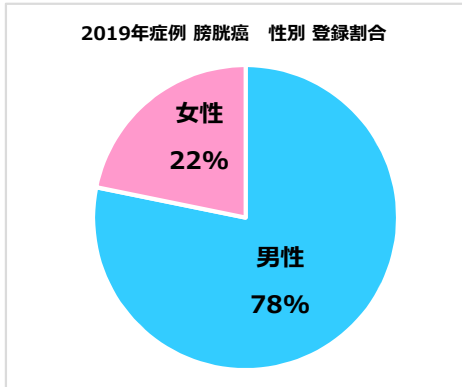
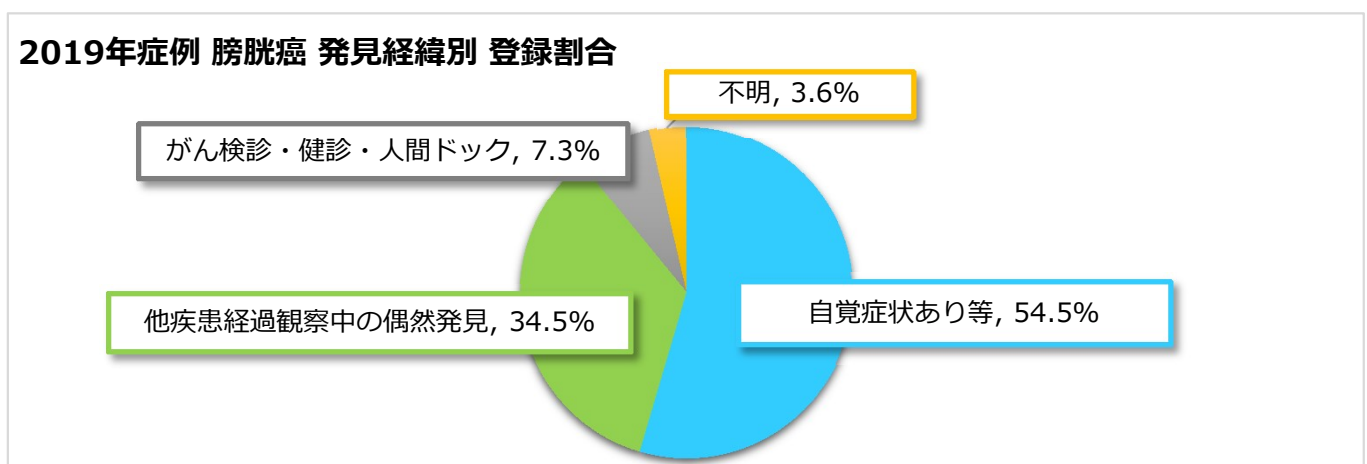
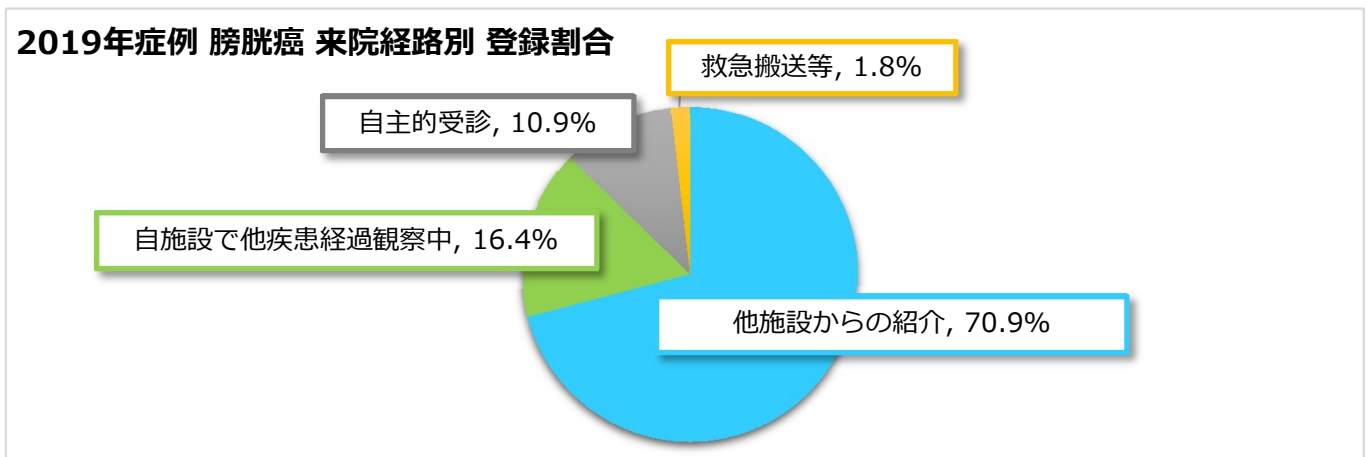
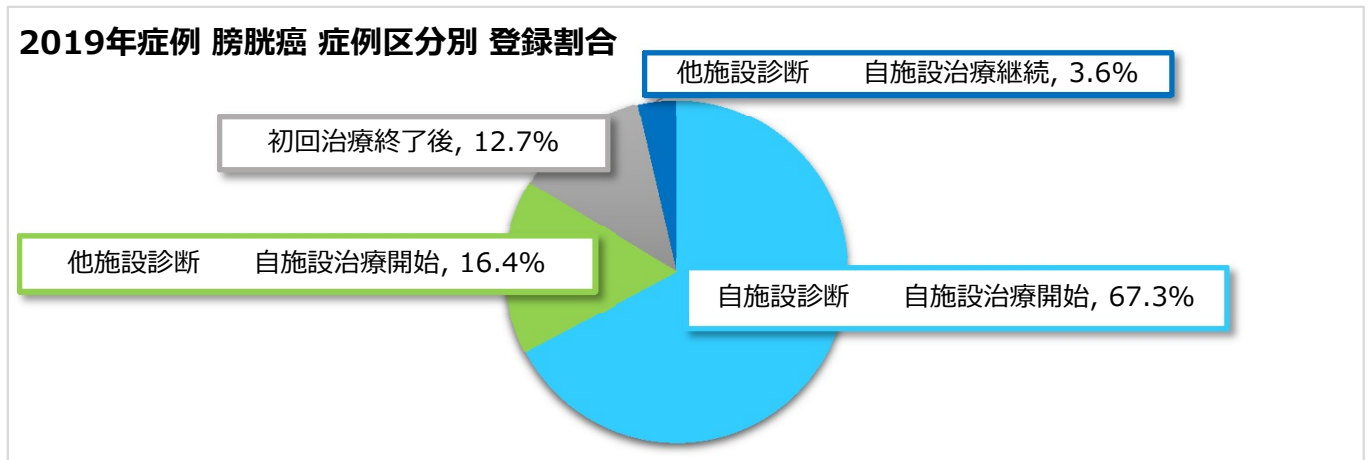


2019年症例 膀胱癌

1 性別・年齢階級別 (セカンドオピニオン等除く)

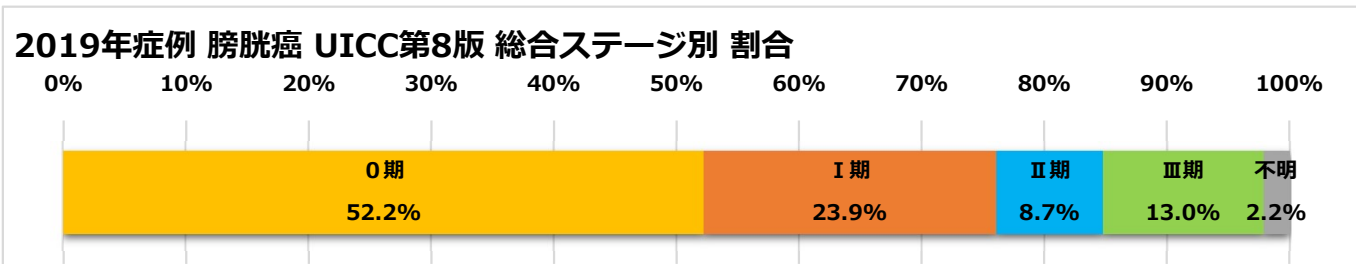


2 症例区分・来院経路・発見経緯 (セカンドオピニオン等除く)

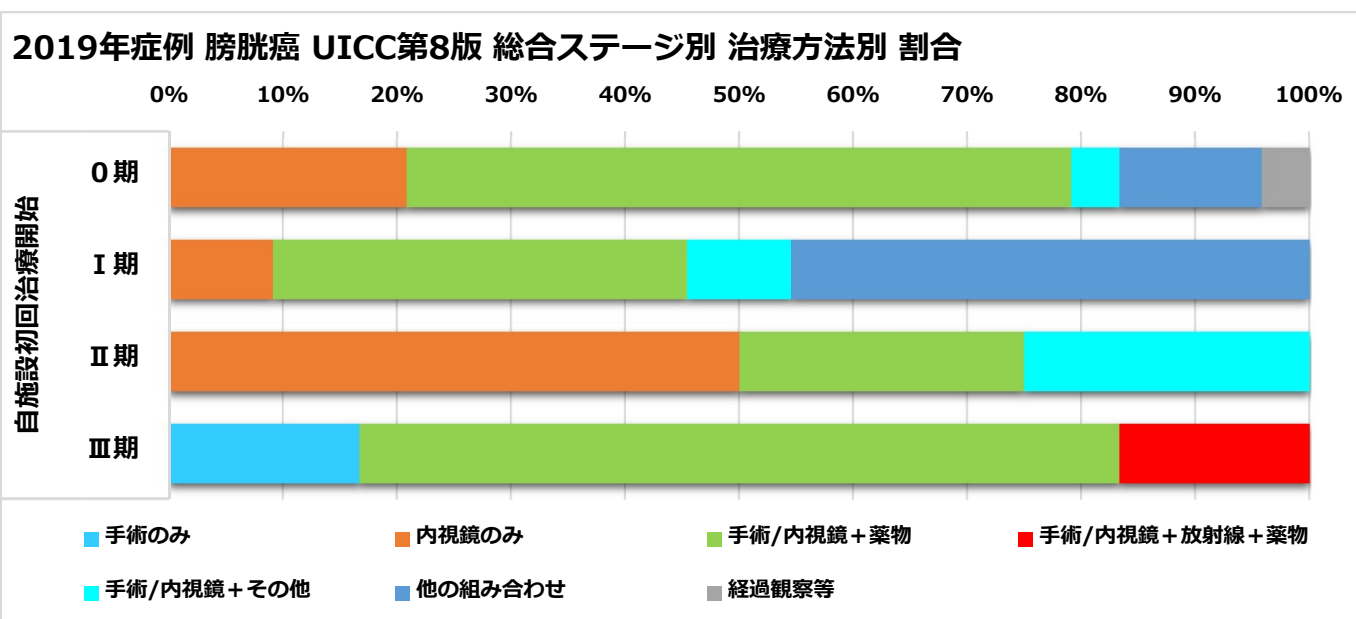


3 UICC第8版 総合ステージ

- ※当院で初回治療を開始した症例のみを集計した資料になります。診断のみの症例、他施設からの継続症例、初回治療終了後の緩和医療等に該当する症例は含みません。
- ※他院で初回治療を開始した後に当院で行った治療や再発時の治療は含みません。
- ※国際疾病分類（UICC第8版）及び院内がん登録のルールに従い集計しています。一般に用いられている取扱い規約分類と異なる場合があります。
- ※総合ステージとは、臨床ステージに術後病理学的結果を加味したステージであり、がんの治療開始時におけるもっとも確からしいステージを示しています。
- ※国立がん研究センターがん情報サービスの「院内がん登録全国集計結果閲覧システム」の施設別集計値と異なる可能性があります。（初回治療実施期間等の定義の違いによる）



がんの進行の程度は、「病期（ステージ）」として分類し、ローマ数字で表記することが一般的です。膀胱癌は、早期から進行するにつれて0期～IV期に分類されます。



4 発見経緯とステージ

