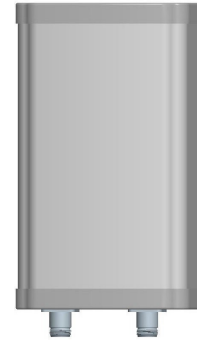


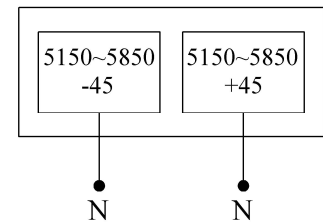


5150~5850MHz 65° 17dBi 0° 电下倾角

电气指标	KBT65DP17-5158RT0
频率范围 (MHz)	5150~5850
极化方式	±45°
增益 (dBi)	2×17
电下倾角 (°)	0
半功率波瓣宽度 (°)	水平面:65 垂直面:7.5
前后比 (dB)	≥23
交叉极化鉴别率 (dB)	≥15(±60° ≥10)
端口隔离 (dB)	≥28
输入阻抗 (Ω)	50
电压驻波比	≤1.7
最大功率 (W)	50
雷电保护	直流接地



机械指标	
接头类型	2×N 阴头
接头位置	底部
天线尺寸(长×宽×高:mm)	400×128×56
包装尺寸(mm)	500×230×160
天线重量 (kg)	1.4
天线罩材料	UPVC
天线罩颜色	灰色
机械可调倾角 (°)	0~15
工作温度(℃)	-40~60
极限风速 (m/s)	60
抱杆直径 (mm)	35~75
安装件型号	JM-2400RZ1



5150~5850MHz: ±45° 极化

