

## [ナゴヤ戸別手渡し配布] 実施要項

### ■実施条件

当サービスは、新聞広告のご出稿とセットで承ります。

### ■配布方法

毎月、新聞代金の訪問集金時に、新聞代金の領収書、Clife(弊社発行の読者向け情報誌)と一緒に手渡し配布します。



### ■配布期間

配布期間は毎月25日から翌10日。  
 ※配布日時および曜日の指定はできません。また天災や事故などにより、やむを得ず配布が遅れることがあります。  
 ※12月は年末スケジュールのため10日から月末までの配布となります。

### ■配布料金

単価11円(重量50g以内)から。  
 料金は原則、配布物の重量により異なります。最大400gまで。

### ■エリア・部数 (2011.8.1現在)

名古屋市内で21.5万部。  
 配布部数、配布エリアを選べます。集金時に手渡しできる部数は、販売店によって異なりますので、別紙部数表では読者世帯の一律40%としています。尚、ポスティングを組み合わせることで、[手渡し配布21.5万部+ポスティング33.5万部]の合計55万部の配布が可能です。

### ■規格

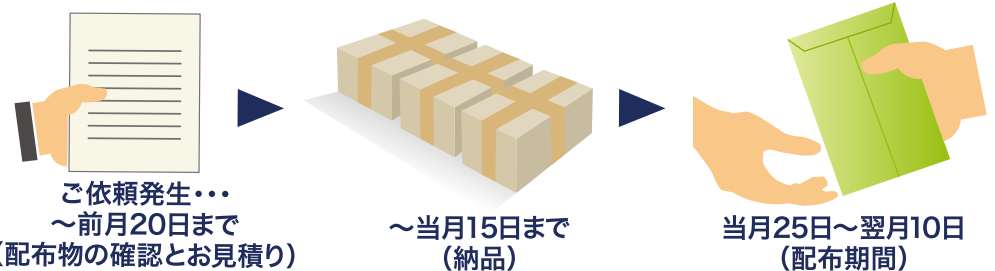
- 折り曲げない状態でA4サイズ(34cm×25cm)まで。
- 厚さ1cm未満まで。1cm以上(5cm未満まで)のものはプラス料金となります。
- 重さは50gごと400gまで。それ以上は応相談とさせていただきます。
- 1広告主様で1品、もしくは1冊です。ただし、PRリーフレットなど複数になった場合は、その配布品に関連するものなら3枚(個)までを上限としパッケージで一つにまとめていただきます(不可の場合は応相談)。その場合の料金は、パッケージの総重量で計算します。
- その他、現地販売店が配布できると判断したものは取り扱いをさせていただきます。

### ■その他

販売店ごとに月1品の実施となります。  
 ただし、2品目以降が小型・軽量で、複数の取り扱いが可能と判断された場合は、取り扱いをさせていただきます。  
 ※配布料金、配布エリアにつきましては別紙をご参照ください。  
 ※尚、ご依頼の配布物に関する受け取りの可否は、読者に依るものとします。

### 配布までの流れ

(12月は除く)

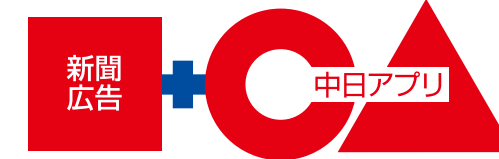


### ■ご利用上の注意

- \*以下のものはお断りさせていただきます。
  - 健康食品、医薬品、化粧品および危険物、小児・老人が誤用して事故が起きる危険性があるもの。
  - 内容が不明瞭、開封できないなど、封入されたものが確認できないもの。
  - 損傷しやすいもの。
  - 法令または公序良俗に反するもの。
  - 新聞販売店の業務に支障をきたし、不利益になると判断されるもの。
  - その他、中日新聞社が配布を妥当でないと判断したもの。
- ※尚、配布物に起因する問題につきましては、当社ならびに販売店では責任を負いません。



読者に直接アプローチ

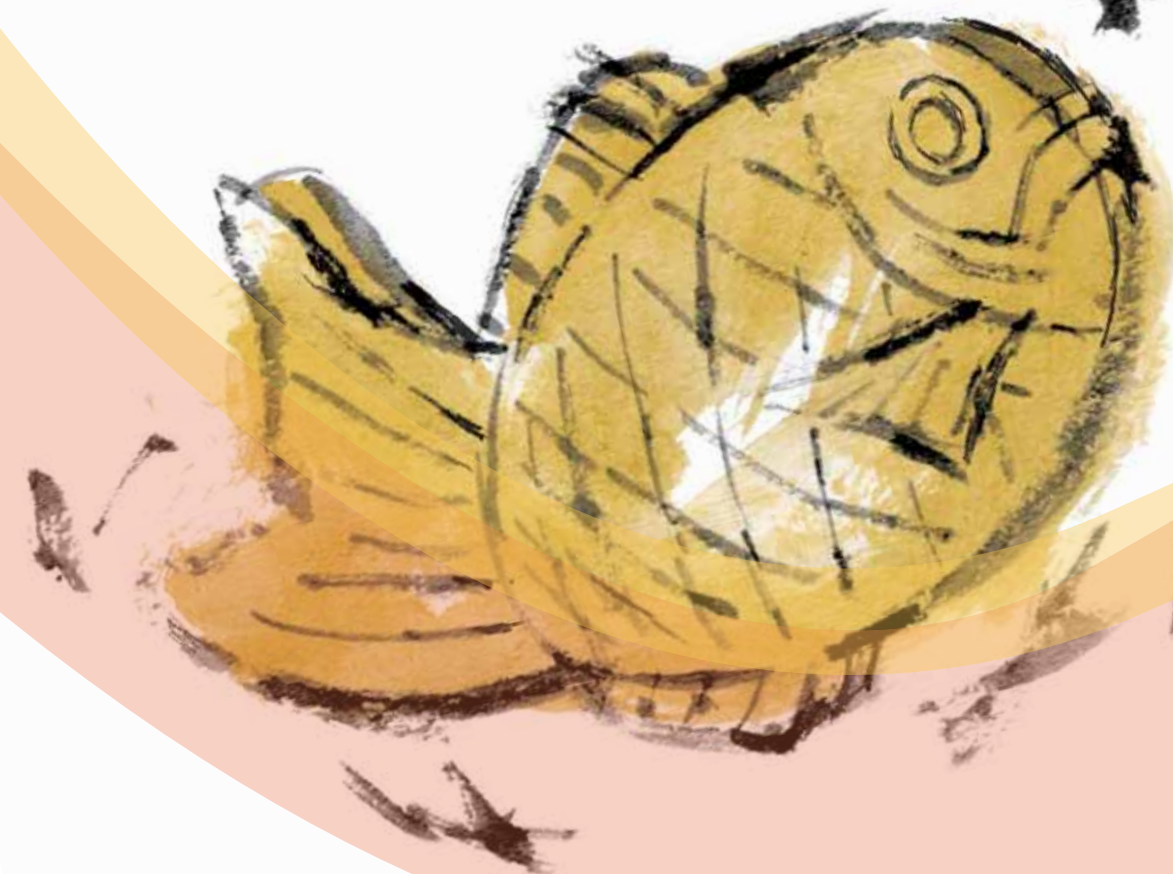


新聞広告の効果を高める

# ナゴヤ戸別手渡し配布

日本三大都市の一つ名古屋市で購読者率7割を超える中日新聞。本資料では、このリーチを有効に活用するため、エリア最大のデリバリー・サンプリング効果を発揮する「中日新聞販売店」の機能をご紹介します。地域事情に精通し、地域社会に深く溶け込んでいるのが中日新聞販売店。読者へFace to Faceで配布ができる「ナゴヤ戸別手渡し配布」は、まさに「エビで鯛を釣る」エリア最強のソリューションです。

「中日新聞でエリアに広く、中日アプリでターゲットに深く」。読者に届く地域最強のマーケティングプランによって販促効果の拡大を狙います。



問合せ先

中日新聞 名古屋本社広告局営業推進部

052-221-0692

中日新聞 東京本社広告局営業推進部

03-6910-2483



# 中日新聞なら、新聞広告+手渡し配布で効果倍増



## 新聞広告+中日アプリのご提案

中日新聞は首都圏、近畿圏に次ぐ第三のマーケット、中部圏に圧倒的な読者を抱えています。愛知・岐阜・三重の東海三県購読者率は実に70.6% (J-READ2010年)。これほどまでに中日新聞が支持される理由は、一貫した

地域に密着した紙面づくりと中日ブランドへの信頼の高さにあります。中日新聞広告局では、新聞広告に加え、中日グループの機能を皆様の販売促進活動にご活用いただくため、『中日アプリ』としてご提供しています。

## 販促効果を拡大する最強の中日アプリー中日新聞販売店



### ダイレクトマーケティングに最適!

『ナゴヤ戸別手渡し配布』とは

毎月の購読料の訪問集金時に、情報誌Clifeや領収書と一緒に手渡し配布。確実に各家庭へ届きます。



Clife(シーライフ)は読者向け情報誌です

- ◆新聞広告のご出稿とセットで承ります。
- ◆一軒ごと玄関先で確実に手渡し配布します。
- ◆屋内に持ち込まれるため、家庭内での閲覧や使用、HPへの誘導が期待できます。
- ◆サンプル品の配布が可能です(台所用品、文具、各種ノベルティなど)。
- ◆月末から月初にかけて集中配布が可能です。

さらに...



### 効果的にターゲットへ訴求!

配布先を条件で限定したり、戸別のアンケート調査も可能。目的に応じた活用ができます。

#### セグメント配布

一戸建て住宅や集合住宅(アパート・マンション・公営住宅・社宅・寮)など、住居形態別の配布が可能です。また、性別による配り分け、高所得層を狙った朝夕刊読者への配布なども可能です。

#### アンケート調査

ハガキ配布による戸別でのアンケート調査が可能です。粗品をご用意いただけると効果的です。事前に担当者までご相談ください。

#### ポスティング

直接手渡しすることができない口座振替、クレジットカード払いの購読者には、ポスティングによる配布が可能です(「DM投函お断り」等、記された配布禁止住居を除きます)。ただし、ポスティングの場合、書類以外のサンプル品などは扱えません。個人商店や開業医など、外観で特定できる事業主へのセグメント配布については、ご相談に応じます。

## 中日新聞販売店は地域の情報ステーション

### 1 地域に密着した様々な情報発信や事業を展開

地域の情報を独自に取材し手作りのミニコミ紙を発行したり、ウォークラリーや書き初め大会を開催したり、店舗の一室を地域の集会所、会議室として開放するなど、販売店ごとに地域の事情に合わせたきめ細かい独自のアイデアが多く読者に支持されています。



### 2 一人住まいの高齢者の安否を見守ります

お年寄りの一人住まいは、離れて暮らすご子息にも不安が募るもの。そこで中日新聞では、異常事態支援サービス『みまもーる』を提供しています。配達員が新聞配達時に、新聞が毎日、ポストから取り出されているかを確認し、数日間たまっていない場合を目安に、異常事態と察知して安否の確認をしたり、事前登録いただいた緊急連絡先に連絡を行ったりしています。



### 3 女性が働きやすくて地域に開かれた販売店

名古屋市内の中日新聞販売店で働く従業員は114世帯に対して一人という割合です。しかも、従業員の65%は女性というデータからも、地域に親しまれる販売店像が浮かび上がります。



## [中日新聞戸別配布データ](名古屋市内)

配布部数

**549,300部**

(2011年8月1日現在)

世帯普及率(朝刊)

**54.9%**

(2011年1月-6月 ABC協会)

販売店の数

**約290店**

販売店スタッフ数

**約9,000名**

スタッフ1人あたり

**114世帯**

名古屋市の人口

**226万6,249人**

(出典:名古屋HPより 2011年8月1日現在)

名古屋市の世帯数

**102万8,450世帯**

(出典:名古屋HPより 2011年8月1日現在)

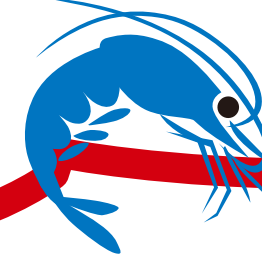
鯛をゲット!!した事例

遊園地の優待券を配布し集客UP

大漁の予感!!

名古屋で、遊園地の優待券を[集金時手渡し配布+ポスティング]で55万部配布したところ、遊園地による独自の調査により集客がアップしたことが確認されました。遊園地、読者ともに大変好評で、エリアを変更しながら定期

的に実施されています。大量の配布部数が一軒ごと確実に読者の目に留まったことが集客アップにつながったと考えられます。この他、食品会社のPRチラシや出版社の会員募集など、様々な業種で実施しています。



## 【配布料金】

「ナゴヤ戸別手渡し配布」の一品あたりの料金表です。  
口座振替、クレジットカード払いの読者はポストイングになります。  
その場合も同料金です。

| 重 さ   | 基本料金 |
|-------|------|
| ～ 50g | 11円  |
| ～100g | 16円  |
| ～150g | 21円  |
| ～200g | 26円  |
| ～250g | 31円  |
| ～300g | 36円  |
| ～350g | 41円  |
| ～400g | 46円  |

(税別)

- 1 厚さ1cm以上(5cm未満まで)のものはプラス15円となります。  
※折り曲げない状態でA4サイズ(34cm×25cm)まで
- 2 セグメント配布は一セグメントごと+5円となります。
- 3 上記料金は目安です。  
事前に配布品を確認のうえ、お見積りさせていただきます。



## 【部数表】(名古屋市内)

2012.2.1現在

| 行政区 | (A)     | (B)     | (A)+(B) | 各区のご紹介                       |
|-----|---------|---------|---------|------------------------------|
|     | 手渡し配布   | ポスティング  | 配布可能部数  |                              |
| 中 区 | 7,500   | 11,900  | 19,400  | 市内一の繁華街・栄は、ナゴヤの流行発信地         |
| 東 区 | 7,350   | 11,600  | 18,950  | 武家屋敷の町並み残る住宅街。北部には「ナゴヤドーム」も  |
| 中村区 | 12,750  | 19,950  | 32,700  | 再開発進む名駅界隈は文化・ビジネス・交通の要衝      |
| 西 区 | 14,750  | 23,000  | 37,750  | 中部の産業文化を遺す「産業技術記念館」、「ノリタケの森」 |
| 北 区 | 15,900  | 24,900  | 40,800  | 市内人口3位。名古屋城の北部には大規模な住宅団地     |
| 千種区 | 13,550  | 21,050  | 34,600  | 池下・覚王山・本山の長閑な高台には高級住宅が佇む     |
| 名東区 | 14,200  | 22,050  | 36,250  | 人気の地下鉄東山線沿線に発展した新興住宅地域       |
| 守山区 | 17,600  | 27,150  | 44,750  | 市内東北部。豊かな河川と緑あふれる自然の宝庫       |
| 昭和区 | 10,000  | 15,650  | 25,650  | 名大、南山など大学が集積。閑静な高級住宅地        |
| 天白区 | 13,000  | 20,400  | 33,400  | 東部丘陵地に一戸建て、マンションが建ち並ぶ        |
| 瑞穂区 | 9,550   | 15,000  | 24,550  | 競技場あり大学あり博物館ありの文教地区          |
| 南 区 | 15,050  | 23,400  | 38,450  | 中小の工場が立ち並ぶ市内有数の工業地帯          |
| 緑 区 | 21,950  | 34,000  | 55,950  | 地価上昇率全国一。若年人口の増加で23万人、市内1位に  |
| 熱田区 | 5,200   | 8,250   | 13,450  | 市民の初詣は熱田神宮。名古屋国際会議場もこの地に     |
| 港 区 | 12,600  | 20,000  | 32,600  | 名古屋港を擁する‘海の玄関’。区内には農業地帯も     |
| 中川区 | 22,800  | 35,600  | 58,400  | 7つの河川が流れる中西部。人口22万人は市内2位     |
| 合 計 | 213,750 | 333,900 | 547,650 |                              |

- ◎1 販売店ごとの指定をご希望の場合は、担当者までお尋ねください。
- ◎2 手渡し配布(A)は中日新聞部数の40%で設定しています。  
全ての中日新聞購読者への配布をご希望の場合は、ポスティング(B)を追加することができます。
- ◎3 上記部数表には一部名古屋市外が含まれます(販売区域に準ずるためです)。



問合せ先

中日新聞 名古屋本社広告局営業推進部

052-221-0692

中日新聞 東京本社広告局営業推進部

03-6910-2483