



# 电液比例阀

QUALITY SELECTION OF ORIGINAL ORIGINAL PRODUCTS

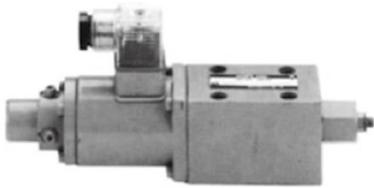
原装正品 优质选材 品质保障



## EDG电液比例先导溢流阀



### ▶ 电液比例先导溢流阀 EDG-01系列

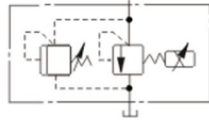


#### ● 特性

- 1、由小型直流比例电磁铁和直动式溢流阀组成，反应灵敏精度高，线性度好。
- 2、适用于压力变化级别较多的自动化系统。
- 3、广泛应用于注塑机等高性能机器之中

► 型号说明

EDG-01系列  
带安全阀型 (标准型)

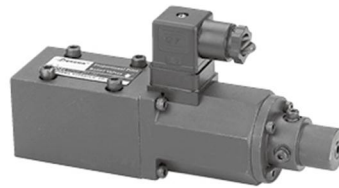
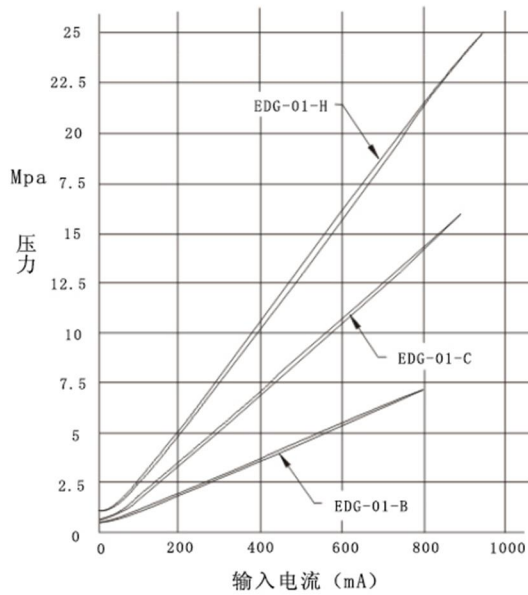


EDG	-01	-H	-
系列号码	规格	压力等级MPa	安全级
电液比例 先导溢流阀	01: 3通径	B: 0.5~7.0 C: 1.0~16 H: 1.2~24.5	无: 带安全阀型 (标准型) T: 无安全阀型

► 规格表

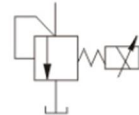
型号	最高使用压力 Mpa	最大流量 ℓ/min	最小流量 ℓ/min	压力等级 Mpa	额定电流 mA	线圈电阻 Ω	滞环	重复精度	重量 Kg
EDG-01-※-※	24.5	2	0.3	B: 0.5~7.0 C: 1.0~16 H: 1.2~24.5	B: 800 C: 900 H: 950	10	小于3%	1%	2

► 输入电流压力曲线



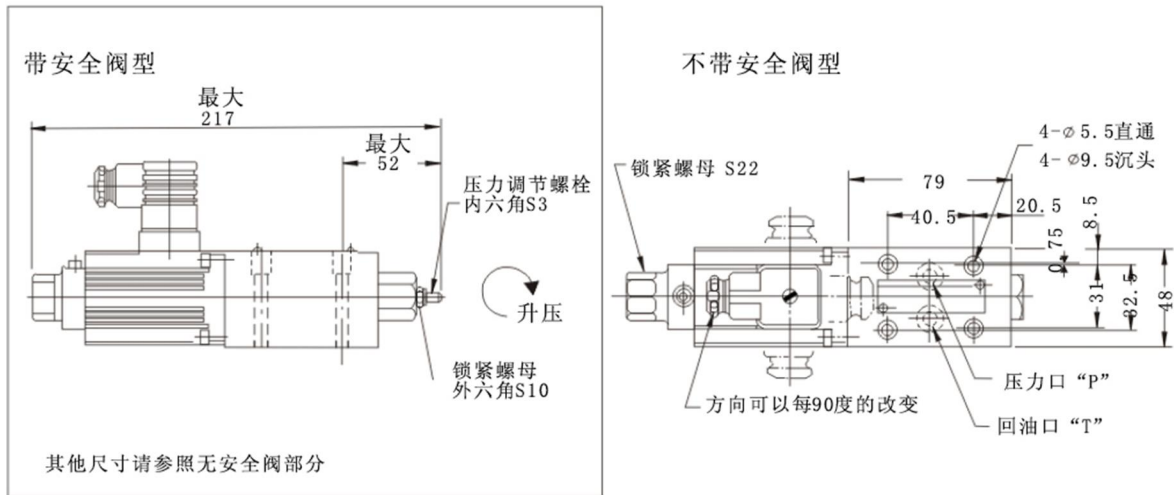
EDG-01-H-T

无安全阀型

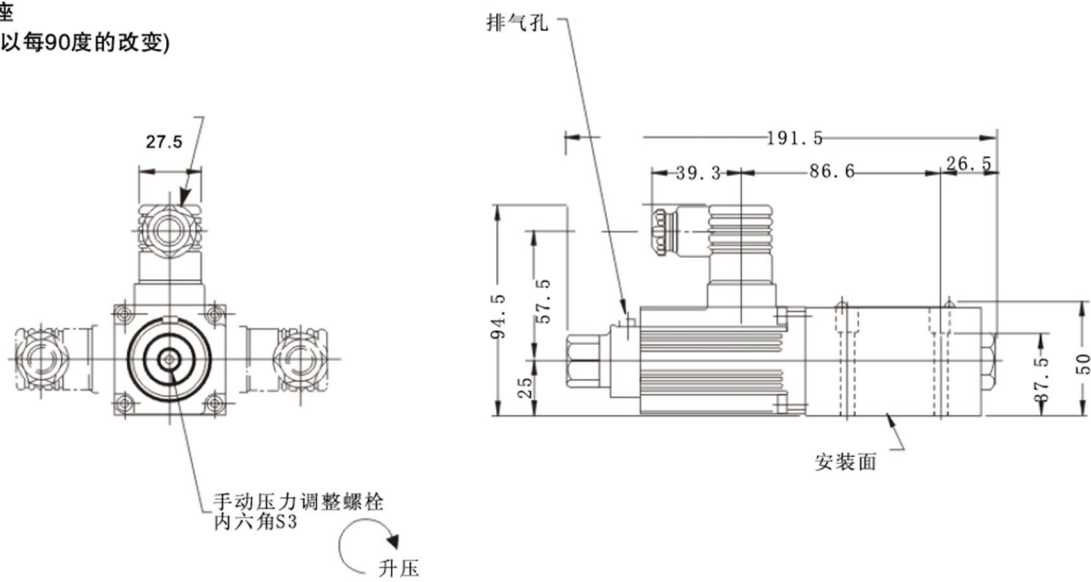


● 尺寸图

EDG-01※-

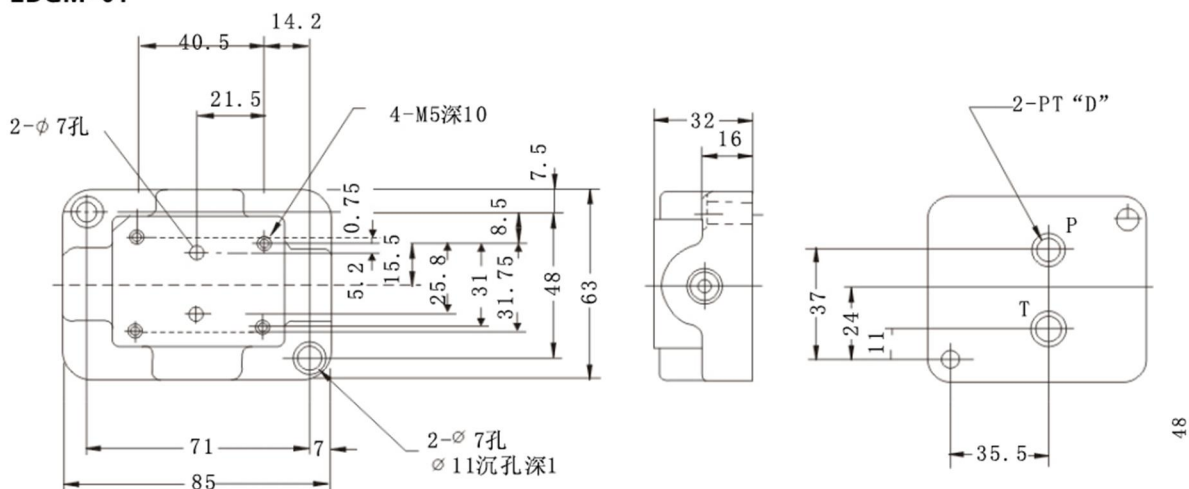


接线插座  
(方向可以每90度的改变)



## 底版安装尺寸图

### EDGM-01



底版型号	D
EDGM-01安装底版	PT1/4"

## 安装

只要保证排气口向上，排气口位置可依需要任意改变。

## 排除空气

为使控制保持稳定，要把空气全部排掉并用油充满电磁阀的铁芯。为了排掉空气要逐渐松开比例阀端的排气口。排气口的位置可以改变，以使空气可以容易地从阀中排出。要改变排气口位置时，可旋转电磁铁连接器，直到排气口到达所要求的位置（见右图）。

## 回油管 and 泄油管

回油管的背压和泄油背压直接影响最低调节压力或流量调节阀主阀芯的操作。因此，不可把回油管和其他管连接，应该直接与油箱连接，以使背压尽可能低。另外，必须保证回油和泄油管的端部浸没在油液中。

## 滞环和重复性数值

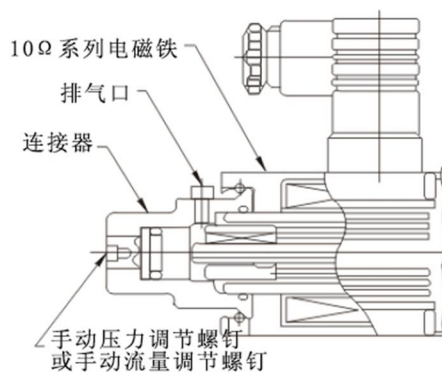
在规格中所述的每一种控制阀的滞环和重复性数值，是在下述条件下测得的。

滞环数值：是用德克玛公司所提供的功率放大器测得的。

重复性数值：是在同样条件下使用德克玛公司所提供的功率放大器情况测得阀体的值。

## 手动调节螺钉：

当初次调节时或因电器故障等问题而使阀没有输入电流时，可旋转手动调节螺钉，对阀的压力和流量进行临时设定。然而，在正常情况下，这个螺钉应保持其初位置。



10Ω 系列电磁铁